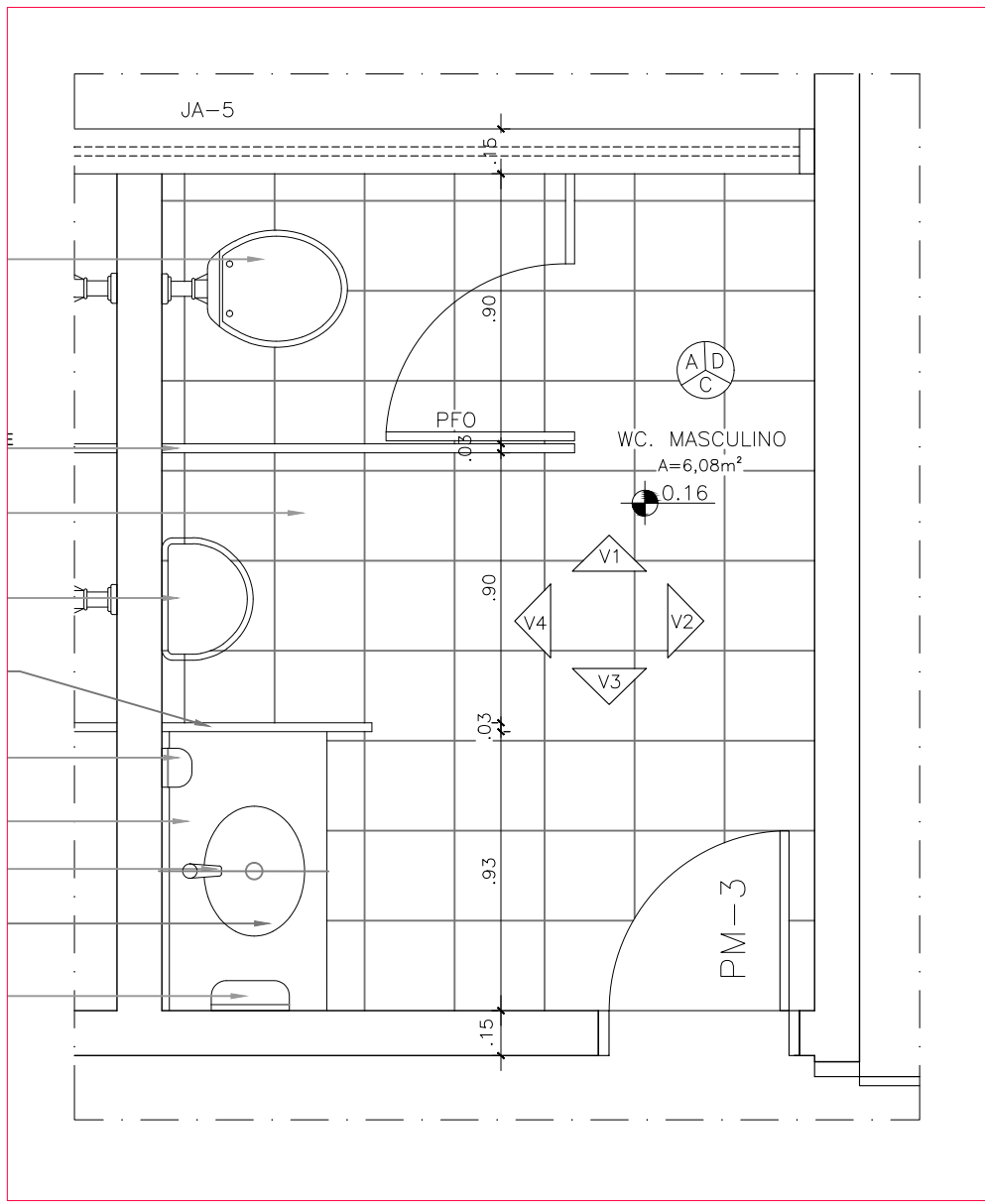
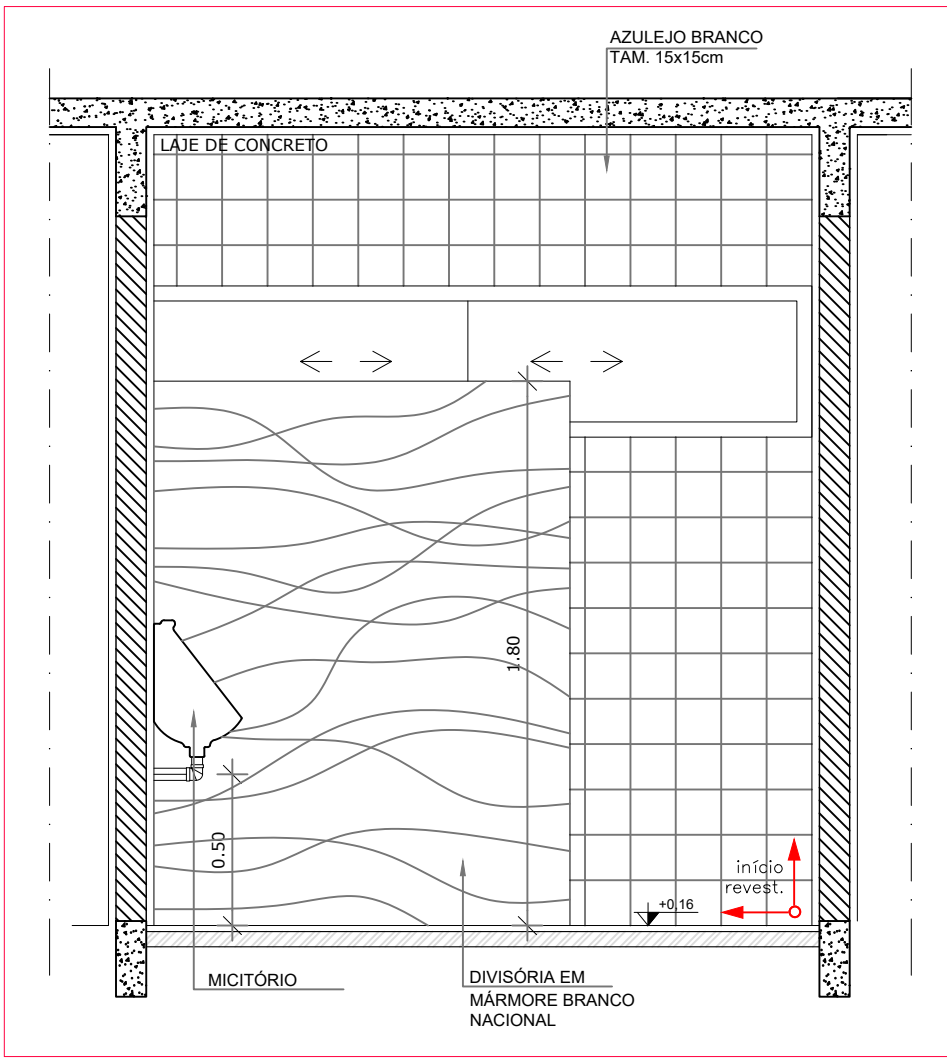
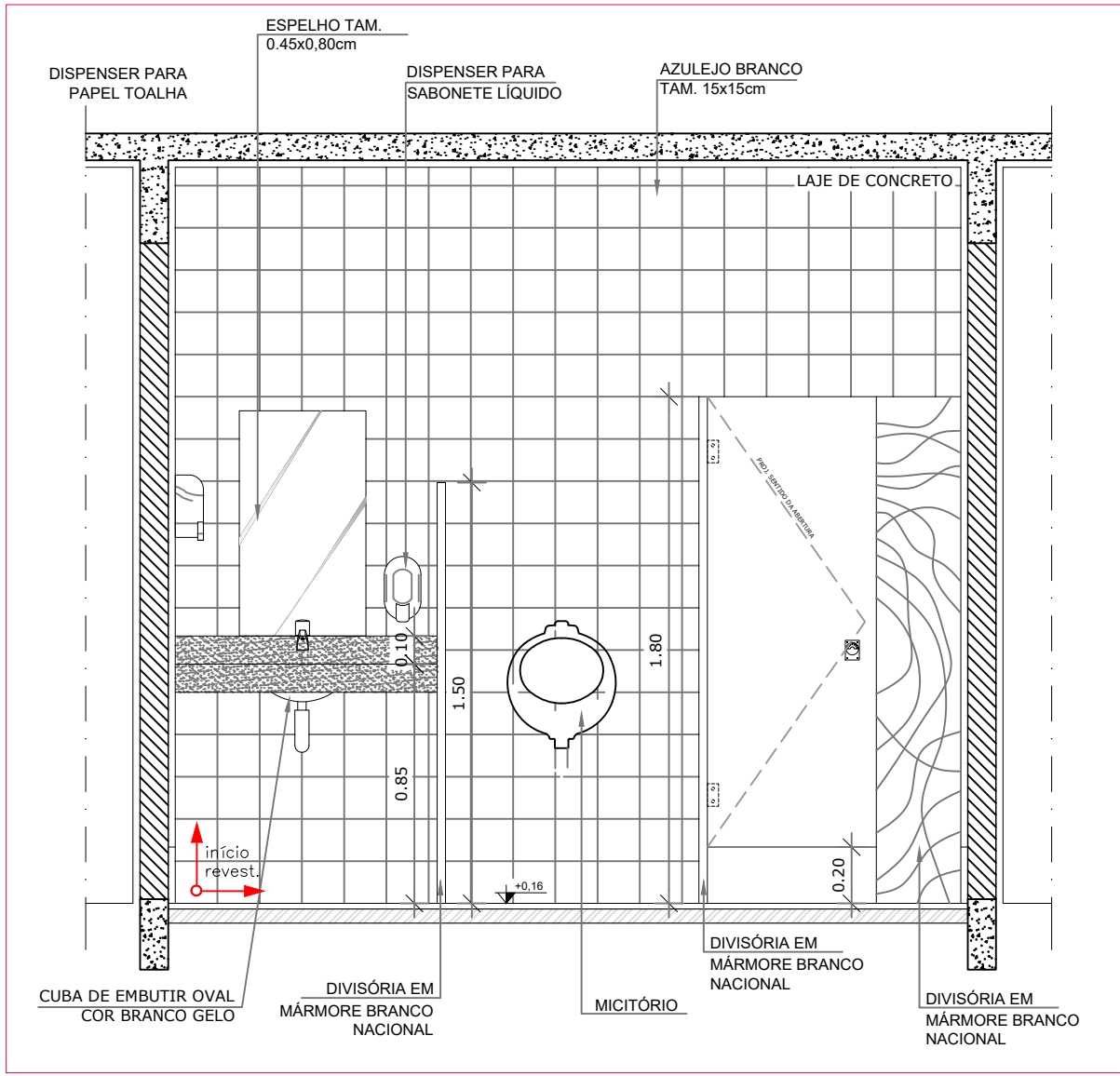
7/8



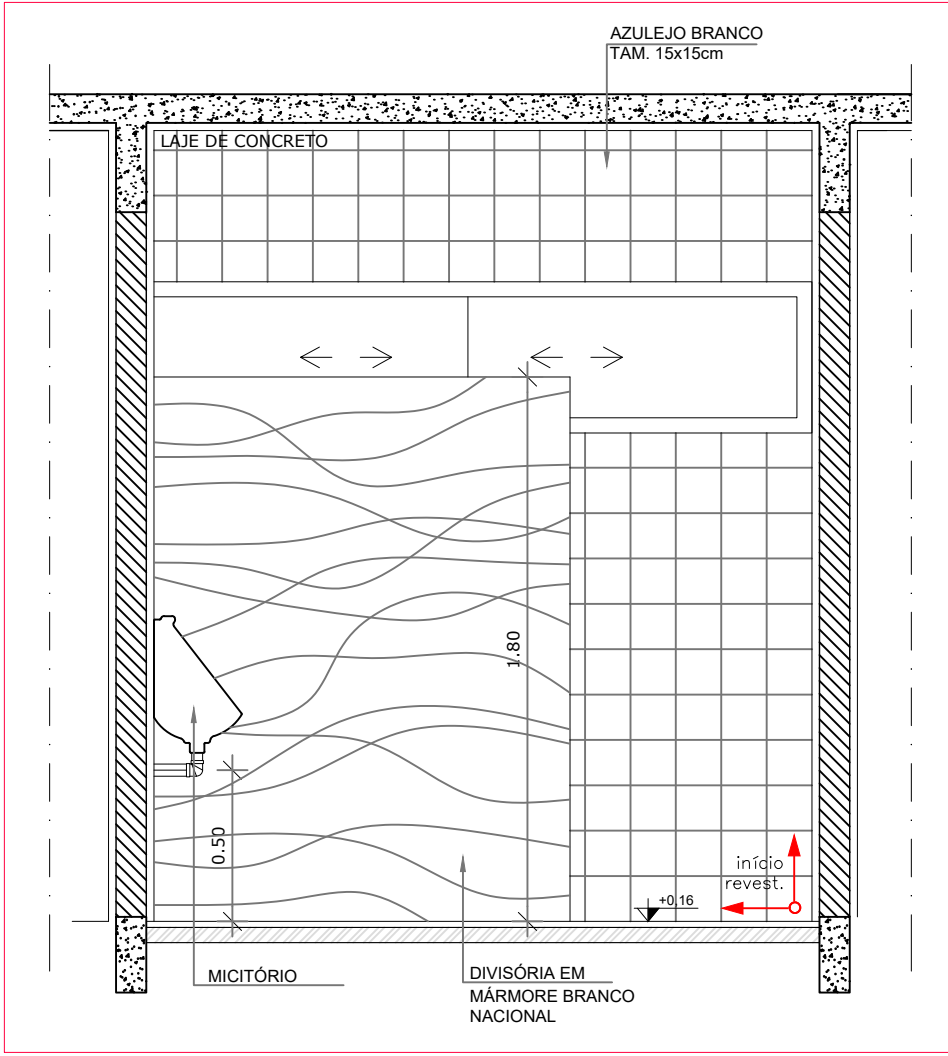
AMPLIAÇÃO 03
ESCALA: 1/25



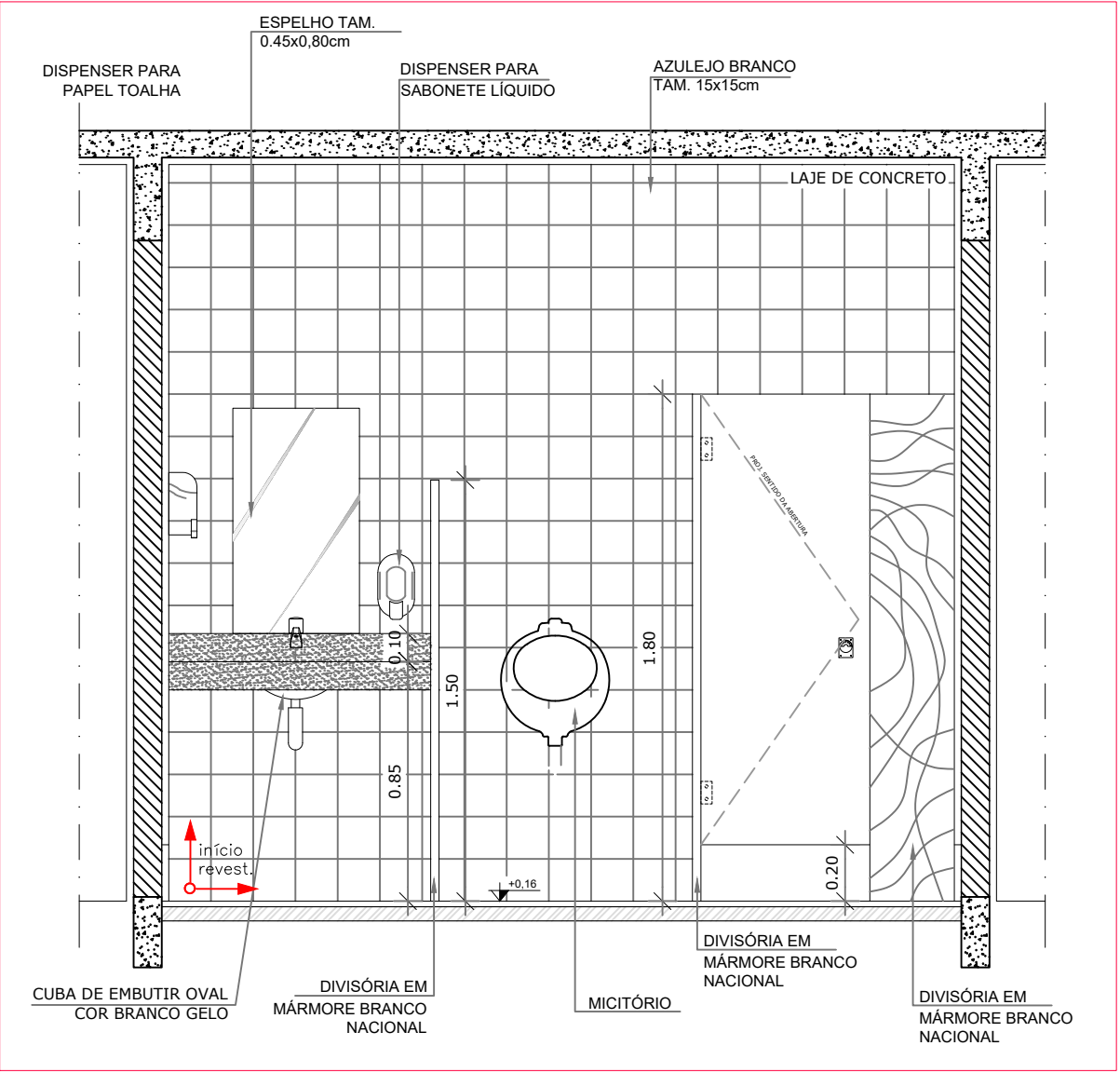
VISTA 01
ESCALA: 1/25



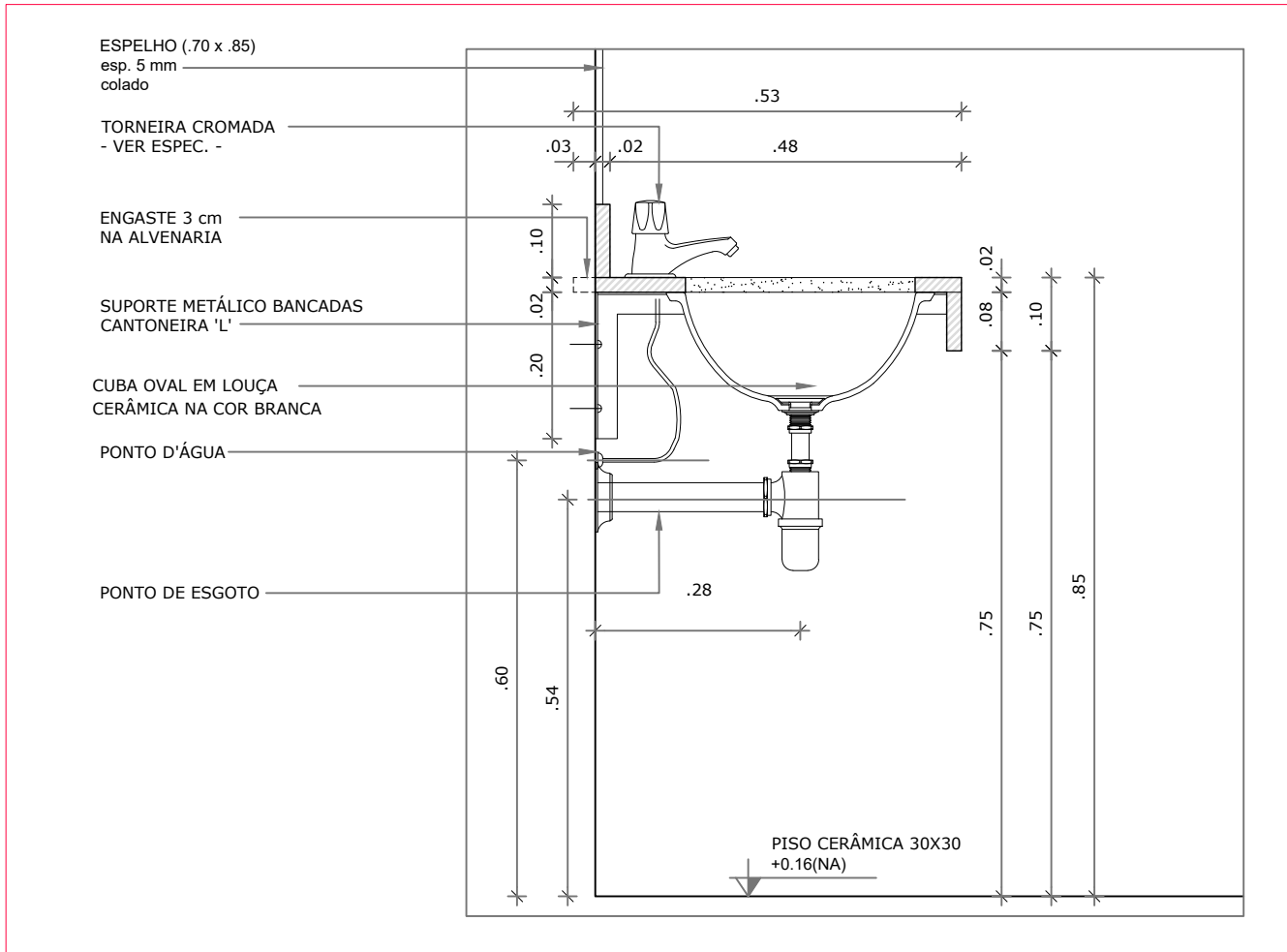
VISTA 02
ESCALA: 1/25



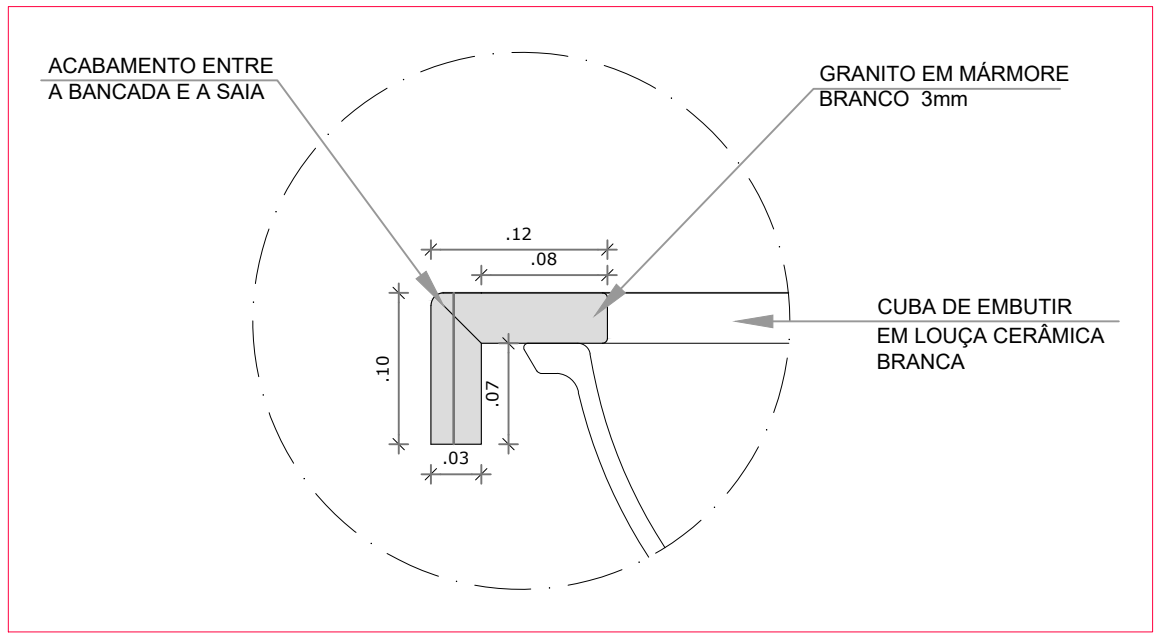
VISTA 03
ESCALA: 1/25



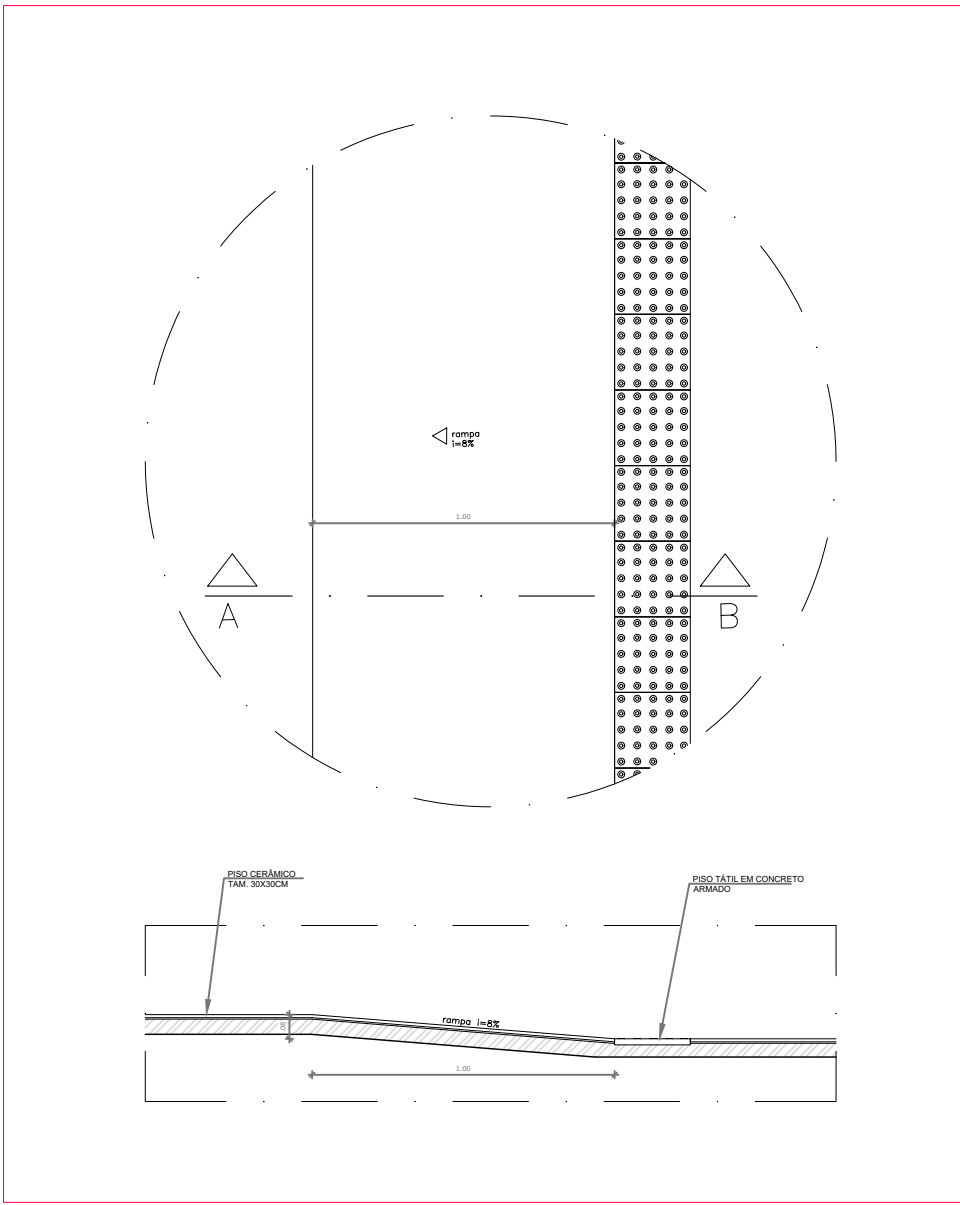
VISTA 04
ESCALA: 1/25



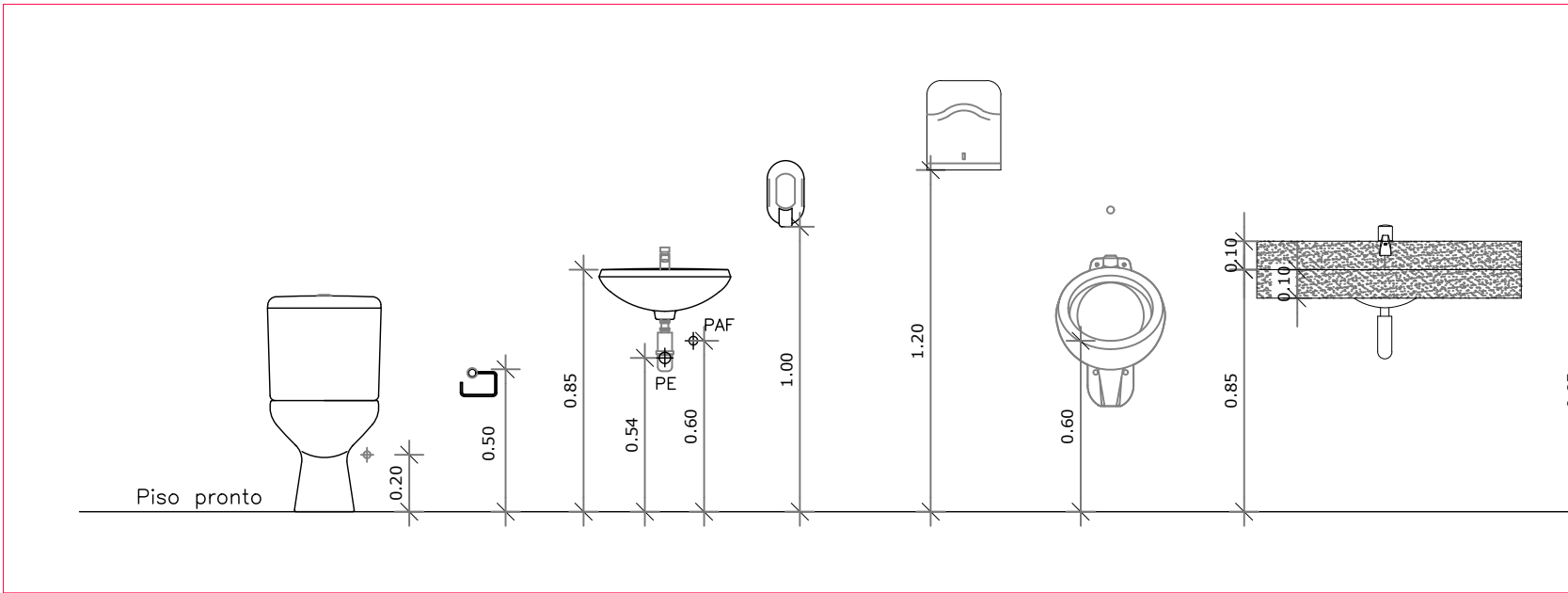
DETALHE BANCADA
ESCALA: 1/10



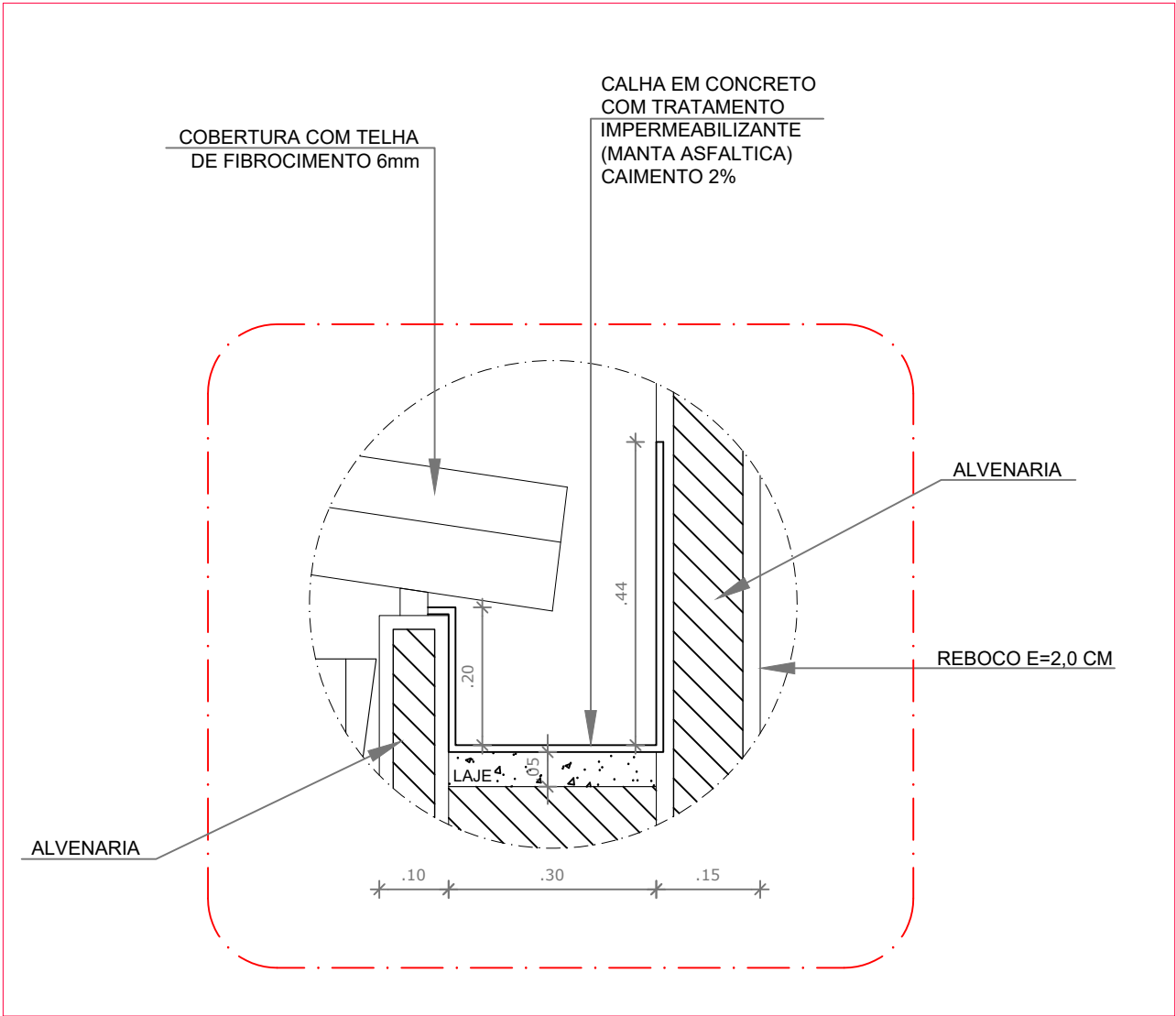
DETALHE
CORTE BANCADA DE GRANITO
ESCALA: 1/5



DETALHE 1
RAMPA DE ACESSO
ESCALA: 1/25



DETALHE-ALTURAS
ESCALA: 1/25



DETALHE 2
CALHA
ESCALA: 1/10

<div><div><div>MINISTÉRIO DO DESENVOLVIMENTO SOCIAL</div></div><div><div>MINISTÉRIO DO DESENVOLVIMENTO SOCIAL</div><div>SOCIAL E COMBATE À FOME</div></div></div>			MINISTÉRIO DO DESENVOLVIMENTO SOCIAL E COMBATE À FOME				
PROJETO PADRÃO DE ARQUITETURA - CENTRO REFERÊNCIA ESPECIALIZADO EM ASSISTÊNCIA SOCIAL - CREAS							
ENDEREÇO:		PRAÇA DA MATRIZ, S/N., CENTRO					
MUNICÍPIO:		DOIS RIACHOS - AL.					
PROPRIETÁRIO:		FUNDO NACIONAL DE ASSISTÊNCIA SOCIAL					
AUTOR DO PROJETO:		MARCOS FRED ALMEIDA DE ALBUQUERQUE					
RESP. TÉCNICO:							
<div><div><div><div><div></div><div>PREFEITURA MUNICIPAL DE DOIS RIACHOS-AL.</div><div>PROPRIETÁRIO</div></div><div><div><div></div><div>ENGENHEIRO: MARCOS FRED ALMEIDA DE ALBUQUERQUE</div><div>PELA AUTORIA DO PROJETO (PRAF)</div></div><div><div><div></div><div>PROFISSIONAL RESPONSÁVEL</div><div>PELA EXECUÇÃO DA OBRA (PREC)</div></div></div></div></div></div></div>							
<div><div><div><div><div></div><div>PREFEITURA MUNICIPAL DE DOIS RIACHOS -AL</div></div></div></div></div>							
CENTRO DE REFERÊNCIA ESPECIALIZADO EM ASSISTÊNCIA SOCIAL - CREAS						QUADRO DE ÁREAS	
ENDEREÇO PRAÇA DA MATRIZ, S/N. CENTRO, DOIS RIACHOS - AL						TERRENO: 481.12 m² CONSTRUÇÃO: 216.60 m² COBERTA: 216.60 m² DESCOBERTA: 233.40 m²	
PROJETO ARQUITETÔNICO EXECUTIVO							
CONTEÚDO AMPLIAÇÃO 03 VISTAS DETALHES						PRANCHA <div>8/8</div>	
ESCALA			INDICADA			TIPO	
			INDICADA			ARQ	
			DATA				
			22/06				